

# RANDONNÉE BRANCHÉE

## *6 outils à essayer ou à redécouvrir*

PAR NATHALIE LABERGE

**T**éléphone portable, lecteur de musique, montre intelligente... Cette merveilleuse technologie omniprésente dans toutes les sphères de notre vie s'invite aussi sur les sentiers équestres. Le concept semble à priori contradictoire: apporter ses gadgets en rando, alors que le but est justement de décrocher! L'argument se défend, pourtant aucun randonneur prudent ne quitte l'écurie sans son téléphone et tous ont leur petite anecdote. Qui n'a pas un jour perdu son chemin ou laissé tomber un objet en pleine nature? Qui n'est jamais rentré à l'improviste dans l'obscurité ou même... à pied! Quels que soient leurs gadgets fétiches, les adeptes de randonnée s'entendent sur ce point: le bon accessoire contribue à la sécurité et ajoute à l'agrément. Ci-après, six outils ultra-efficaces qui répondent à des attentes ciblées, tout en rehaussant l'épopée!

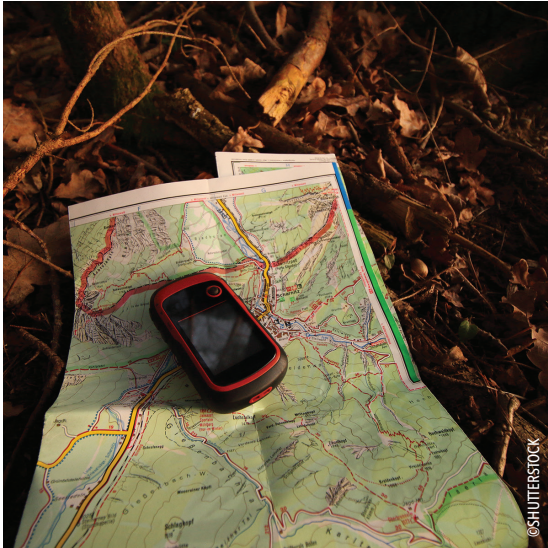


©TOM VON KAPHER

### TROUVEZ (ET BONIFIEZ) VOTRE CHEMIN: LE GPS

La fonction GPS (Global Positioning System) dont tous les téléphones intelligents sont pourvus fournit des repères appréciables, quoique relativement sommaires. C'est pourquoi les férus d'expédition lui préféreront souvent un «spécialiste», qui n'aura d'autre usage que l'orientation. Équipé de

fonctionnalités plus sophistiquées, un appareil GPS conçu pour l'expérience plein air permet de tracer et d'enregistrer vos itinéraires sur une carte et renseigne sur la topographie, les reliefs, les plans d'eau, les prévisions météo en temps réel, etc. Son coût d'acquisition plus élevé le destine d'abord aux randonneurs-campeurs, qui trouveront rapidement à rentabiliser leur investissement sur le terrain.



## VOTRE ASSISTANT PERSONNEL : LE SAC DE TRANSPORT

Si la sacoche de selle conserve la faveur populaire pour le transit de plusieurs utilitaires de randonnée, il est recommandé de porter sur vous vos outils technos (téléphone portable/GPS) et autres menus essentiels, dans l'éventualité où vous seriez séparé de votre cheval. Léger, hermétique et résistant, le **sac de transport personnel** n'est pas un gadget techno en soi, mais il en est le plus fidèle allié. Conçu pour préserver vos objets précieux des intempéries, il est facilement accessible dans l'action. Un transporteur de qualité sera imperméable et doté de courroies ajustables qui le garderont stable et bien fixé en place, quelle que soit votre vitesse de croisière.

Cela dit, le randonneur de proximité n'est toutefois pas en reste. Plusieurs applications de type GPS bonifié pour portable offrent une version de base gratuite et proposent des fonctionnalités franchement intéressantes à découvrir (voir encadré). Mais avant d'appuyer sur la mise en marche, quelques trucs à retenir :

- Fermez les autres applications de votre portable pour en maximiser la charge ;
- Modifiez vos paramètres avant de quitter la zone de couverture réseau afin de conserver les fonctions GPS hors-ligne ;
- Employez la même appli que vos amis et synchronisez vos expériences !

## JAMAIS PRIS AU DÉPOURVU : LE CHARGEUR

Si vous comptez prolonger l'aventure au-delà d'une petite promenade, prévoyez une source d'alimentation additionnelle pour vos téléphones, GPS et autres appareils. Le **chargeur d'appoint** est une unité de stockage d'énergie mobile conçue spécialement pour le réapprovisionnement. Robuste et compact (certains se déclinent sous forme de portecclés), il est muni d'un ou plusieurs ports USB et parfois même d'une lampe de poche. Pour le summum en matière de tranquillité d'esprit, le **chargeur à énergie solaire** vous assure de ne jamais vous retrouver à plat, peu importe la durée du périple. Doté de connecteurs multiples, il peut être équipé de capteurs solaires intégrés ou relié à un système de panneaux pliables.

Ici, une foule d'options pour autant de budgets s'offre à vous. Comme les fonctions et accessoires varient selon le modèle, assurez-vous de bien cerner vos besoins avant de magasiner.



◀ Le sac de transport ReiterTasche ([www.ReiterTasche.de](http://www.ReiterTasche.de)) est de conception allemande. Il est imperméable, confortable et sans danger pour la selle.



appareil des impacts, de la neige, de l'eau (il est littéralement submersible) et peut supporter une chute de deux mètres.

#### SOYEZ VISIBLE : LES BANDES RÉFLÉCHISSANTES

En principe, vous serez de retour avant la tombée du jour, mais... êtes-vous équipé pour « l'au cas où » ? Au minimum, un gilet de sécurité fluo ou une lampe frontale signaleront votre présence s'il vous faut rentrer in extremis via la route. Mais si vous êtes un mordu des randonnées au clair de lune, que vous devez emprunter des sentiers très fréquentés ou des chemins motorisés après la tombée du jour, les bandes réfléchissantes adaptées aux chevaux et cavaliers deviennent vite un incontournable. Une version plus moderne est maintenant disponible sous la forme de **bandes réfléchissantes de queue**. Ce dispositif consiste en une série de lumières DEL fixée à la queue du cheval par une bande néoprène. Il permet aux autres randonneurs de vous situer sur la piste et rend votre cheval visible des automobilistes à bonne distance. L'idée de ce concept, qui est aussi utilisé par la police montée, émane d'ailleurs d'un randonneur dont le cheval a été heurté par un véhicule lors d'une randonnée nocturne. L'équipement est muni d'une pile d'une durée de 30 heures (selon l'intensité d'éclairage utilisé) et il tolère la traversée des plans d'eau. Son étui comporte des commandes faciles à activer, mais il est aussi possible de contrôler l'appareil au moyen de son téléphone portable ou par Bluetooth.

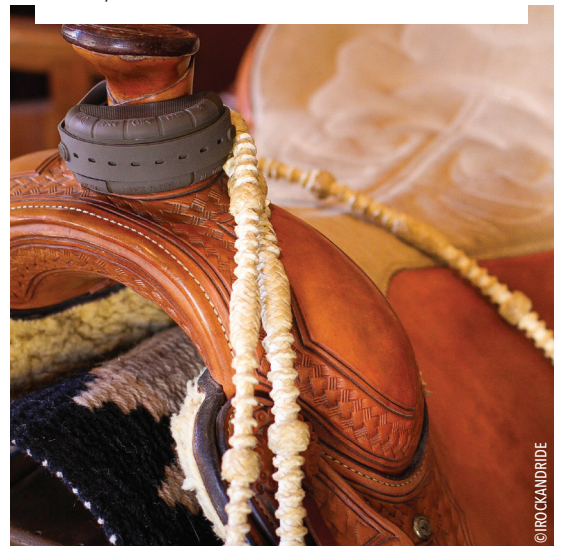
Un autre brillant dispositif de visibilité, cette fois pour le cavalier : la **bande lumineuse imperméable**. Cette veste qui se porte sur votre équipement habituel carbure aux piles AAA et sera fonctionnelle pour 40 heures en mode statique ou clignotant.

#### SORTEZ EN STÉRÉO : LE HAUT-PARLEUR

Beaucoup de randonneurs aiment cheminer dans la tranquillité de la nature. D'autres prennent plaisir à s'accompagner de leur musique préférée ou à écouter des leçons préenregistrées qui leur rappellent les points à travailler. Certains cavaliers prétendent que la musique favorise le calme chez le jeune cheval inquiet par tous les craquements du sentier. D'autres affirment que cette pratique les aide à garder leur sang-froid sur un parcours mouvementé. Voilà qui tombe pile, puisque des haut-parleurs spécialement dédiés à l'activité équestre ont été pensés pour eux. Étanche, antichoc et facile à manœuvrer, ce petit appareil peut se fixer pratiquement n'importe où, y compris à votre poignet. Il est muni d'un microphone intégré mains libres, qui offre entre autres l'avantage de pouvoir appeler à l'aide au besoin. Relié au téléphone portable, il permet d'accéder à la reconnaissance vocale, permettant à ceux qui doivent rester en contact de communiquer



Le haut-parleur I Rock N Ride ([www.irocknride.com](http://www.irocknride.com)) a été développé spécifiquement pour les cavaliers. Il est facile à utiliser, étanche et il s'attache à toutes les selles.



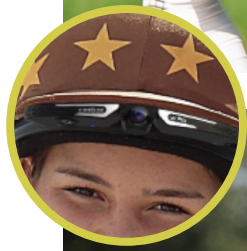
de façon sécuritaire, sans avoir à manipuler leur appareil.

Si vous utilisez cette technologie multitâche, soyez respectueux des autres cavaliers en gardant le volume à un niveau raisonnable. De même, si vous empruntez des chemins motorisés, soyez vigilant. Éliminez toute distraction et restez attentif à votre environnement.

#### CAPTEZ ET REVIVEZ L'ÉPOPÉE : LA CAMÉRA DE BORD

Ceux qui ont expérimenté la première mouture de cette technologie, plutôt protubérante et parfois mal adaptée aux aléas d'une balade en forêt, se réjouiront de l'évolution du concept. Discrète, légère (moins de 50 grammes) et compacte, la toute nouvelle génération de caméra portable conçue expressément pour l'activité équestre se fixe à l'aide d'une bande Velcro, directement sous la visière du casque. Muni de « bras articulés » qui s'ajustent à différents





types de bombes, cet appareil étonnamment simple à utiliser ne comporte qu'un seul bouton. Sa captation performante à 720 pixels génère des vidéos de qualité HD, mais au prix d'une autonomie relativement brève d'une heure et demie. Pour ne rien manquer, n'oubliez pas votre chargeur.

En randonnée ou en expédition de camping, pour la sécurité, le plaisir et le confort, vous aurez tôt fait d'adopter ces merveilleux outils conçus pour optimiser votre expérience à cheval. Bonne randonnée! 🐾

#### RÉFÉRENCES :

Heidi Melocco, *High Tech Trail Gadgets*, (2019), repéré à <https://horseandrider.com/horseback-trail-riding/high-tech-trail-gadgets>

Equisearch, *Don't go out on the trail without these essentials*, (2017), repéré à <https://www.equisearch.com/articles/trail-riding-essentials-10178>

Leslie Potter, *10 Essentials to Pack When Taking your Horse Trail Riding*, (2019), repéré à <https://be.chewy.com/10-essentials-to-pack-when-taking-your-horse-trail-riding/>

◀ Différents modèles de caméras de bord existent pour les sportifs depuis quelques années. Celles de Cambox ([www.cambox.us](http://www.cambox.us)) sont conçues spécifiquement pour les cavaliers.

## Les applis qu'on aime

Pour Android, **PinRoute Trail Tracker** ([pinroute.com](http://pinroute.com)) permet de créer son itinéraire et d'analyser ses performances. À mi-chemin entre GPS et réseau social, l'appli invite à partager ses expériences avec une communauté de randonneurs de toutes disciplines et peut fonctionner sans couverture réseau.



Pour Android et iPhone, **Ramblr** ([ramblr.com](http://ramblr.com)) se veut à la fois créateur de parcours, planificateur d'expédition et journal de bord. Fonctionnelle sans couverture réseau, l'appli permet notamment de recréer le parcours effectué sur une carte, télécharger des photos et des fichiers audios et d'y ajouter des descriptifs et des commentaires.



Conçue pour l'activité équestre, **Equilab** ([equilab.horse](http://equilab.horse)) fonctionne en utilisant les capteurs de votre téléphone. L'appli fournit une foule d'information sur les allures, le rythme, la foulée et la vitesse, le pourcentage des virages gauche-droite, la distance et l'itinéraire effectués. Si vous montez en solo et que cela vous inquiète, son système de géolocalisation affiche votre position en direct sur la carte, permettant à un ami de suivre votre parcours. À l'aide de graphiques détaillés, l'appli compile l'historique de vos sorties, établit des comparatifs et mesure vos progrès. Ajoutez-y des notes et lancez des défis à d'autres passionnés.



**Equisense** ([equisense.com](http://equisense.com)) reprend les mêmes fonctionnalités, mais propose une approche d'entraînement plus méthodique avec plus de 300 idées d'exercices. Par un capteur fixé à la sangle (optionnel, en sus), l'application procure des lectures précises de la symétrie du cheval, de sa fréquence cardiaque et de son temps de récupération, de même qu'une analyse de la charge de travail et des zones d'effort, permettant entre autres d'adapter sa ration en conséquence.

